

*Synthophone*TM the MIDI sax



SOFTWIND INSTRUMENTS - SWITZERLAND

Synthophone™ the MIDI sax

Das **SYNTHOPHONE** ist ein neuartiges elektronisches Blasinstrument. In Verbindung mit einem MIDI-Tongenerator oder Keyboard entdecken Sie als Saxophonist die faszinierende Klangwelt neuer Sounds!

Der eingebaute Prozessor im **SYNTHOPHONE** erfasst Ihr Spiel verzögerungsfrei und in feinsten Nuancen. Benützen Sie ruhig alle bekannten Griffmuster - kein stundenlanges Ueben von neuen Grifftechniken auf einem unvertrauten Windcontroller!

Mittels einfachen Spezialgriffen am **SYNTHOPHONE** selbst haben Sie Kontrolle über alle notwendigen MIDI-Steuerbefehle wie beispielsweise Klangwechsel, Transposition oder MIDI-Kanalwahl.

DYNAMIC HARMONY ist eine integrierte Software, die Ihre melodischen Linien mit musikalisch sinnvollen Akkorden harmonisiert - und dies in jeder beliebigen Tonart! Sie können jederzeit Stimmen hinzufügen oder weglassen und zum einstimmigen Spiel zurückkehren.

Die Flexibilität des **SYNTHOPHONES** beruht auf der hochentwickelten Software, welche im **EPROM Chip** enthalten ist. Das Instrument kann somit durch einfachen **EPROM**-Austausch jederzeit auf den aktuellen Stand gebracht werden.



Mundstück mit Spezialblatt
Mouthpiece with special reed



MIDI-Anschluss
MIDI-connector



EPROM-Chip
EPROM-Chip

The **SYNTHOPHONE** is a new and powerful electronic wind controller built inside an alto saxophone body. Connect it to any MIDI tone generator or keyboard and enter this exciting new world of sound while maintaining your familiar sax technique!

Eliminate long hours of practice with an unfamiliar controller. The processor inside the **SYNTHOPHONE** translates your playing to MIDI data with great speed and accuracy while maintaining all your fingering technique.

You have total MIDI performance control. All necessary controls including choice of synthesizer preset, transposition, MIDI channel selection, harmony choices, and many others are made directly on the **SYNTHOPHONE** through a set of special fingerings.

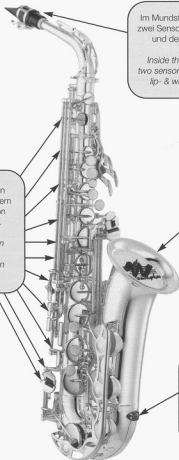
DYNAMIC HARMONY is built in software, that lets you harmonize your melody lines in any key with musical useful diatonic voicings, modulate to any key, add or subtract voices, and return to single line playing whenever you like.

The growing flexibility of the **SYNTHOPHONE** is the result of highly developed software contained in an **EPROM chip**. As technology progresses a simple **EPROM** exchange keeps your instrument at the highest level of development.

*Synthophone*TM the MIDI sax _____

wie funktioniert's . . ?

how does it work . . ?



Im Mundstück übertragen zwei Sensoren den Lippen- und den Blasdruck.

Inside the mouthpiece two sensors are measuring lip- & wind pressure.

Jede Klappe hat ihren eigenen Sensor, der dem Prozessor die Position der Klappen mitteilt.

Every key has its own sensor that reports the exact key position to the processor.

Der Prozessor im Becher ist das Gehirn des Instruments.

The processor in the bell is the brain of the instrument.

Der MIDI-Anschluss verbindet das Instrument mit Ihrem Synthesizer.

The MIDI output socket connects the instrument with your synthesizer.

*Synthophone*TM the MIDI sax

. . . und wie klingts? . . . *and how does it sound?*

Das **SYNTHOPHONE** verbindet die Expressivität des Saxophons mit dem klanglichen Reichtum moderner Synthesizer-Technologie.

Sie werden feststellen, dass bläserische Sounds durch die Dynamik des **SYNTHOPHONE** sofort viel an Echtheit und Ausdruck gewinnen.

Beginnen Sie einfach mit Sounds zu experimentieren! Mit dem Spezialgriff für Klangwechsel wählen Sie vorerst einen passenden Sound an. Aktivieren Sie nun am **SYNTHOPHONE** zum Beispiel Modulation, Aftertouch, Pitchbend: mit dem Blas- und Lippendruck können Sie Ihren Sound flexibel gestalten. (Sie müssen hierzu am Synthesizer überhaupt nichts umstellen!)

Speichern Sie anschließend Ihre Einstellungen am **SYNTHOPHONE** ab. Auf der Bühne stehen Ihnen mit 128 Sounds und 32 Voreinstellungen umfangreiche musikalische Möglichkeiten zur Verfügung!



The **SYNTHOPHONE** expressively translates saxophone technique into powerful sounds originating from today's synthesizer technology.

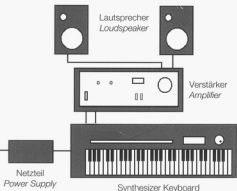
You will quickly notice that electronic sounds are much more vivid and intriguing when shaped by the **SYNTHOPHONE'S** dynamic wind controls.

The **SYNTHOPHONE** inspires experimentation. Using a special fingering you can select an interesting sound and then use additional **SYNTHOPHONE** fingerings to activate modulation, aftertouch, pitch bend and others. These control effects will be played by lip and wind pressure directly from the **SYNTHOPHONE** to the tone generator. Choosing and experimenting with these controls is easy and your hands never have to leave your instrument!

As a final step, store all your settings in the **SYNTHOPHONE'S** non-volatile memory. 32 of these complete patches can be stored. On stage, the combination of 128 preset choices and 32 memorized patches gives you tremendous power to meet the needs of real time performance.

Synthophone™ the MIDI sax

Aufbau Ihres MIDI Systems Setting up your MIDI system



Technische Daten

- Instrument** ● YAMAHA Alto Sax, Modell YAS-25.
● SELMER Alto Sax-Super Action II (auf Anfrage).
- Elektronik** ● 22 Klappensensoren, Lippen- und Blasdruckwandler, Prozessor im Becher des Instrumentes.
- MIDI** ● Modulation, Breath, Volumen, Aftertouch, Pitchbend, alle in 6 unabhängigen Stufen einsetzbar.
Transposition über fünf Oktaven.
Alle 16 MIDI-Kanäle anwählbar.
Spezialeffekte (Dynamic Harmony).
-Panic- Funktion mit gleichzeitigem -All Note off- Befehl.
- Netzteil** ● Phantomspannung des Instruments direkt via MIDI-Kabel.
110V/220V umschaltbar, Stromverbrauch 6 Watt.
Zwei MIDI-Out-Anschlüsse auf der Rückseite des Netzteils.
- Zubehör** ● Koffer, Netzteil, MIDI-Kabel, Ersatzblätter, Bedienungsanleitung.
- Masse** ● 600 (L) x 250 (B) x 150 (T) mm (Koffermasse).
- Gewicht** ● 6,3 kg (inkl. Koffer und Zubehör).
(Technische Änderungen jederzeit vorbehalten)

Technical specifications

- Instrument** ● YAMAHA alto sax, model YAS-25.
● SELMER alto sax-super action II (on request).
- Hardware** ● 22 key sensors, lip and wind pressure sensors. Processor inside the bell of the instrument.
- MIDI** ● Modulation, breath, volume, aftertouch, pitch bend, all adjustable in 6 independent levels.
Transposition over a range of 5 octaves.
All 16 MIDI channels are selectable.
Special effects (-Dynamic Harmony-).
-Panic function- includes -All Note off- command.
- Power** ● Phantom power supplied to the instrument via MIDI cable.
110V/220V switchable, power consumption 6 watts.
2 MIDI outputs in the back of power box.
- Accessories** ● Case, power supply, MIDI cables, spare reeds, operating manual.
- Dimensions** ● 600 (L) x 250 (H) x 150 (D) mm (case).
- Weight** ● 6,3 kg (including accessories and case).
(Specifications and features are subject to change without notice)

Synthophone™ the MIDI sax

Kreative Anwendungen

Creative Applications

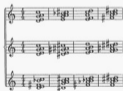
Das **SYNTHOPHONE** ist ein anpassungsfähiger MIDI-Blaswandler, der Ihnen auch das Arbeiten mit dem Sequenzer leicht macht!

Ihr Computer kann Ihre Musik direkt als MIDI-Informationen aufzeichnen und anschliessend im Notenbild darstellen. Neue Perspektiven eröffnen sich damit für Komposition, Arrangement, experimentelle Musik, sowie den Unterricht.

Mit dem "Thumb-X-press", einem speziell für den rechten Daumen entwickelten Sensor, lassen sich 7 Kontrollfunktionen erzeugen, welche zum Beispiel auf erweiterten Tonumfang, Pitchbend oder Akkorde anwendbar sind. All dies per Dauermendruck!

DYNAMIC HARMONY ist eine im **SYNTHOPHONE** eingebaute Harmonisations-Software, die direkt Akkorde erzeugt. Sie bestimmen, ob Sie 2-, 3-, 4- oder 5-stimmig spielen wollen. Sie können auch Ihre eigenen Akkorde aufbauen und diese in jeder Tonart, Umkehrung und Harmonisationstechnik verwenden. Spielen Sie effektvolle Bläasersätze - oder benützen Sie das **SYNTHOPHONE** zum Arrangieren.

Üben Sie, wann immer Sie wollen! Sie werden Ihre Nachbarn nicht stören! Wenn Sie mit dem Kopfhörer arbeiten, bleibt das **SYNTHOPHONE** stumm.



The **SYNTHOPHONE** is a highly flexible MIDI wind controller that makes working with sequencers fun!

Your computer can record your **SYNTHOPHONE'S** MIDI data and turn it into instant notation. This process provides new perspectives for the study of improvisation and composing / arranging in styles ranging from traditional to experimental.

"Thumb-X-press" is a specially developed sensor activated with your right thumb. It provides 7 levels of control including increased playing range, pitch bending and real time control over the **SYNTHOPHONE'S** harmonic structures.

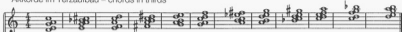
DYNAMIC HARMONY is built in software that produces chords directly from the **SYNTHOPHONE**. You may choose 2, 3, 4 or 5 note chords generated by musically intelligent software. You may also construct your own chords and vary their tonality, inversions, and intervallic quality. Be a live horn or string (!) section and use the **SYNTHOPHONE** to develop new musical arrangements.

Practice or compose whenever you want without disturbing your neighbours. Since the **SYNTHOPHONE** is a silent controller, switch to headphones and play the music of your dreams while others sleep!

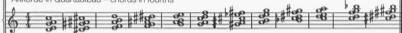
*Synthophone*TM the MIDI sax _____

Dynamic HARMONY

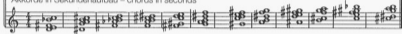
Akkorde im Terzaufbau – chords in thirds



Akkorde in Quartaufbau – chords in fourths



Akkorde in Sekundenaufbau – chords in seconds



Beispiel eines 5-stimmigen Satzes, gespielt auf dem **SYNTHOPHONE**.

*Example of a 5 voice passage played on the **SYNTHOPHONE**.*

Musical score for a 5-voice passage, featuring five staves: Flute, Oboe, Bb-clarinet, Bassoon, and Bassclarinet. The score shows a complex, multi-voiced passage in a major key, with various rhythmic patterns and dynamics.

Press Reviews

"The SYNTHOPHONE's response is better than any of the wind synths I've played and the dynamic response is also excellent."

Music Technology, Nov. '88

"Having played every MIDI wind driver I've been able to get my hands on, I can say categorically that I feel much more at home fingering and blowing the SYNTHOPHONE than any of the others."

Electronic Musician, Dec. '88

"Softwind: La meilleur découverte du Salon! Le mariage entre un vrai sax et un contrôleur MIDI. Le SYNTHOPHONE joue comme un sax (la réponse du souffle est superbe!) avec toutes les possibilités du MIDI."

Musicien, March '89

"Unter den MIDI-Blasinstrumenten hinterlässt das Produkt von Martin Hurni nach wie vor den solidesten Eindruck."

Das Musikinstrument, April '89

"If you're a saxophone player, and what some companies call wind controllers leave you cold then maybe Swiss company Softwind have just what you are looking for."

Micro Music, April/May '89

"The SYNTHOPHONE is an easy instrument to get used to and its response is among the best of all wind drivers."

Windplayer Magazine, June '89

"The most intriguing new instrument I saw was a MIDI wind controller from Switzerland called the SYNTHOPHONE."

Downbeat Magazine, Oct. '89

"Wer dieses Instrument zum ersten Mal im Einsatz sieht, wird beeindruckt sein, wie sensibel die Elektronik die charakteristische Spielweise des Saxophons in MIDI-Steuerdaten umwandelt."

Keys, Jan. '90

Das SYNTHOPHONE wurde vom Musiker Martin Hurni entwickelt und an der ARS ELECTRONICA '84 mit dem 1. Preis ausgezeichnet. Die ersten Prototypen des SYNTHOPHONES führen allerdings bis 1981 zurück, also lange vor der Zeit als die MIDI-Schnittstelle eingeführt wurde.



Designed by musician Martin Hurni the SYNTHOPHONE was awarded the 1st prize at ARS ELECTRONICA '84. Earliest prototypes of the SYNTHOPHONE go back to 1981, long before the introduction of MIDI.

for more information:
SOFTWIND INSTRUMENTS
Münstergasse 52
CH-3011 Berne, Switzerland
phone (int. + 41) 31 311 28 20
fax (int. + 41) 31 751 15 48

in the U.S. contact:
SOFTWIND INSTRUMENTS
304 Newbury St., Suite # 323
Boston MA 02115
phone (617) 969 47 98
fax (617) 969 56 98